

# TIERRAS INDUSTRIALES HERRAN Y DIEZ, S.A.



**Elaboración de trípoli y tierras refractarias - Desde 1893**  
**European Tripoli Mineral Processing - Since 1893**

Ctra. de Sámano, s/n Tlfn. +34 942 86 06 62  
39.700 Castro Urdiales Fax +34 942 86 16 73  
Cantabria - Spain E-mail: info@tierrasindustrialeshyd.com

**El tripoli europeo es el mejor abrasivo para la elaboración de pastas de pulir metales no ferricos y plásticos.**

**Acerca de nosotros:** Desde 1893 continuamos elaborando nuestro tripoli. Durante todo este tiempo nos hemos labrado una reputación basada en una misión muy sencilla:

**Lograr la excelencia en todo lo que hacemos.**

El principal cometido ha sido y es nuestra dedicación en el correcto procesamiento del mineral en Trípoli. Exportamos con éxito a más de 20 países, logrando cubrir las más altas expectativas de nuestros clientes, siempre con precios muy competitivos. Aun así, tratamos día a día de mejorar todos los aspectos de nuestra organización sin olvidarnos nunca de un desarrollo sostenible.

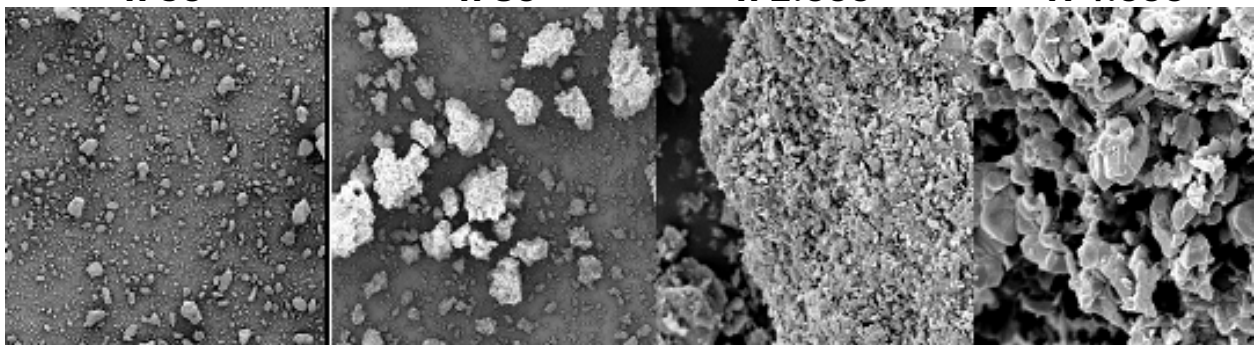


x 60

x 80

x 2.000

X 4.000





## Elaboración de trípoli y tierras refractarias - Desde 1893 European Tripoli Mineral Processing - Since 1893

Ctra. de Sámano, s/n Tlf. +34 942 86 06 62  
39.700 Castro Urdiales Fax +34 942 86 16 73  
Cantabria - Spain E-mail: info@tierrasindustrialeshyd.com

### Diferencias entre el trípoli europeo y otros minerales usados similarmente.

	European Tripoli	Otros
Estructura	Aglomerado – Redondo	Cristalino – Con puntas
Tamaño del cristal primario (micras)	2-5	35-75
Produce rayas?	No	Yes
Pulido uniforme?	Yes	No
Absorción de aceite	40-45 %	15 % or menos
Consumo de grasas y aceites en la formulación de pastas	Bajo	Alto
Estabilidad en formulaciones de pastas de pulir líquidas	Muy buena	Baja – muy baja

### Nuestros 4 tipos de Trípoli

	Tripoli 100	Tripoli 400	Tripoli 600	Tripoli Micro
Apto para pastas sólidas de pulido	X	X		
Apto para pastas líquidas de pulido		X	X	
Apto para pastas sólidas / líquidas de brillo , limpieza domestica			X	X

### Datos técnicos

	Chemical Analysis (Average)		
SiO <sub>2</sub>	92 - 85 %	Absorción de aceite	40 - 45 %
Al <sub>2</sub> O <sub>3</sub>	4 - 10.71 %	Pe	0.85 - 0.9
Fe <sub>2</sub> O <sub>3</sub>	1.2 %	Valor de refracción	1.54
TiO <sub>2</sub>	Index	Dureza Mosh	7
CaO, MgO	Index	Punto de fusion	1700 ° C
Alcalis	2.4 %	Ph ( por Hydrolysis )	6.1 - 6.2
Pérdida por calcinación	0.45 %		

### Granulometria (%)

Size	Mesh U. S. Std.	100	400	600	Micro
>250 m	60	0.3 - 0	-	-	-
125 - 250 m	120	7.0 – 3.5	0.3 – 1.0	0 - 0.4	-
< 44 m	350	72.0 – 60.0	82.0 - 72.0	84 – 74.0	98 - 85

### Logística

Sacos de 25 Kg. y 50 Kg.  
Big bags de 500 Kg. y 1.000 Kg.

Palets plastificados que cumplen la normativa fitosanitaria de transporte internacional



Elaboración de trípolis y tierras refractarias - Desde 1893  
European Tripoli Mineral Processing - Since 1893

Ctra. de Sámano, s/n Tlfn. +34 942 86 06 62  
39.700 Castro Urdiales Fax +34 942 86 16 73  
Cantabria - Spain E-mail: info@tierrasindustrialeshyd.com

## Distribución media de tamaño de partícula

